



Hvordan sikre bærekraft i prosjekter?

Elin Schanche

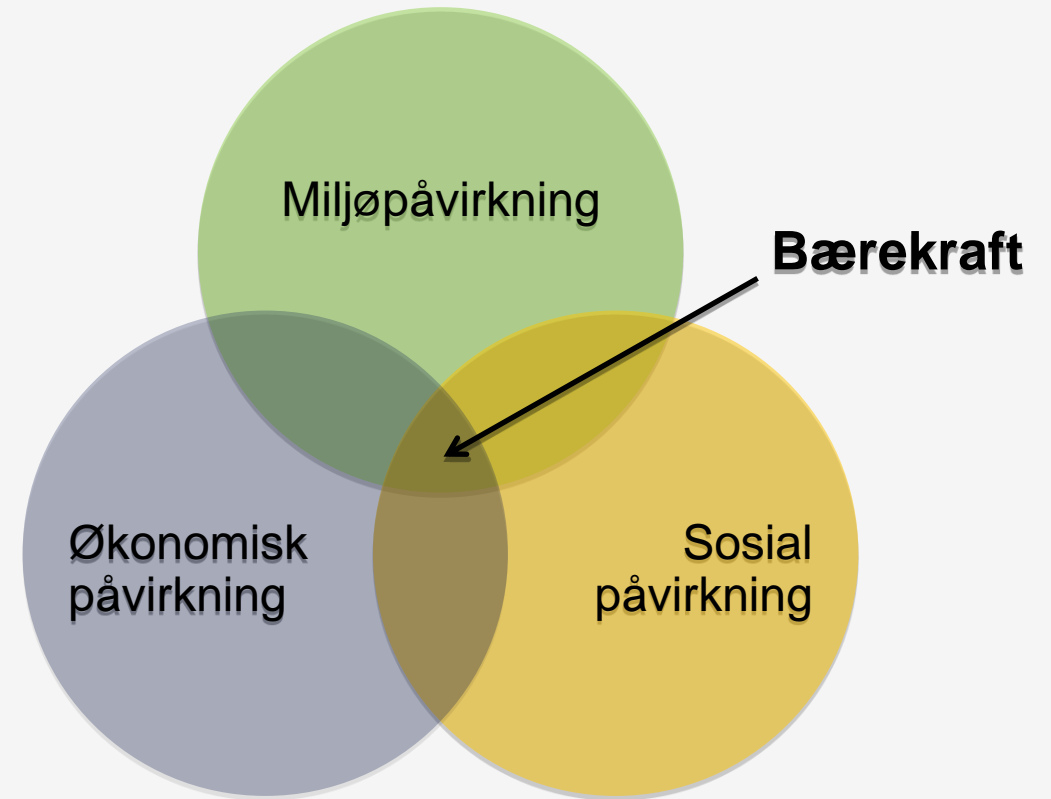


Prosjektils bærekraftsstrategi

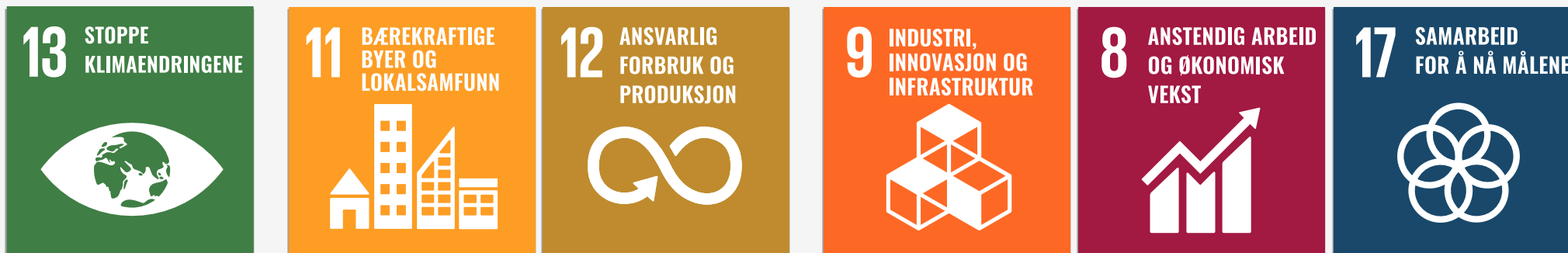
Prosjektil skal levere og videreutvikle tjenester og produkter som bidrar til en mer bærekraftig byggebransje og samfunn.

Hva er bærekraft?

En utvikling som tilfredsstillers dagens behov uten å ødelegge fremtidige generasjoners muligheter til å tilfredsstillere sine behov.



Prosjektils bærekraftsmål – kundeorientert



Ivaretagelse av bærekraftsmål 14 (ivaretagelse av hav) og 15 (ivaretagelse av land) ligger som grunnlag for alle våre oppdrag.

Prosjektils bærekraftsmål – interne

Vi bruker også noen av FNs bærekraftsmål for å sikre at våre ansatte skal ha gode liv og en spennende og god arbeidsplass



Prosjektil satser på bærekraft

- Avfallshåndtering
- Miljøkartlegging og ombrukskartlegging av bygg
- Betongdisponering
- Miljøprogram – miljørisikovurderinger/miljøoppfølgingsplaner for bygg
- Vurdering vannmiljø og utslippssøknader
- Miljøovervåkingsprogram vann
- Miljørådgivning – risikovurdering ytre miljø
- Forurenset grunn og miljøgeologi
- Miljøplaner og miljøoppfølging ved bygg og anleggsprosjekter
- Feltbefaring prøveuttak i felt
- BREEAM AP og BREEAM In-Use
- CEEQUAL
- LCA og EPD av byggevarer og andre produkter
- LCA-analyser av produkter og teknologi
- Klimagassregnskap, LCA og klimabudsjett
- Kost/nytte analyser
- Inneklimamålinger – TVDC og formaldehyd
- Havnivåvurderinger
- Samfunnsanalyser
- Miljøledelse – prosjektledelse/prosjekterings- og fagansvar i tverrfaglige prosjekter

Tre kriser – eller tre sider av samme krise?



Klimatrusselen



Tap av arts mangfold

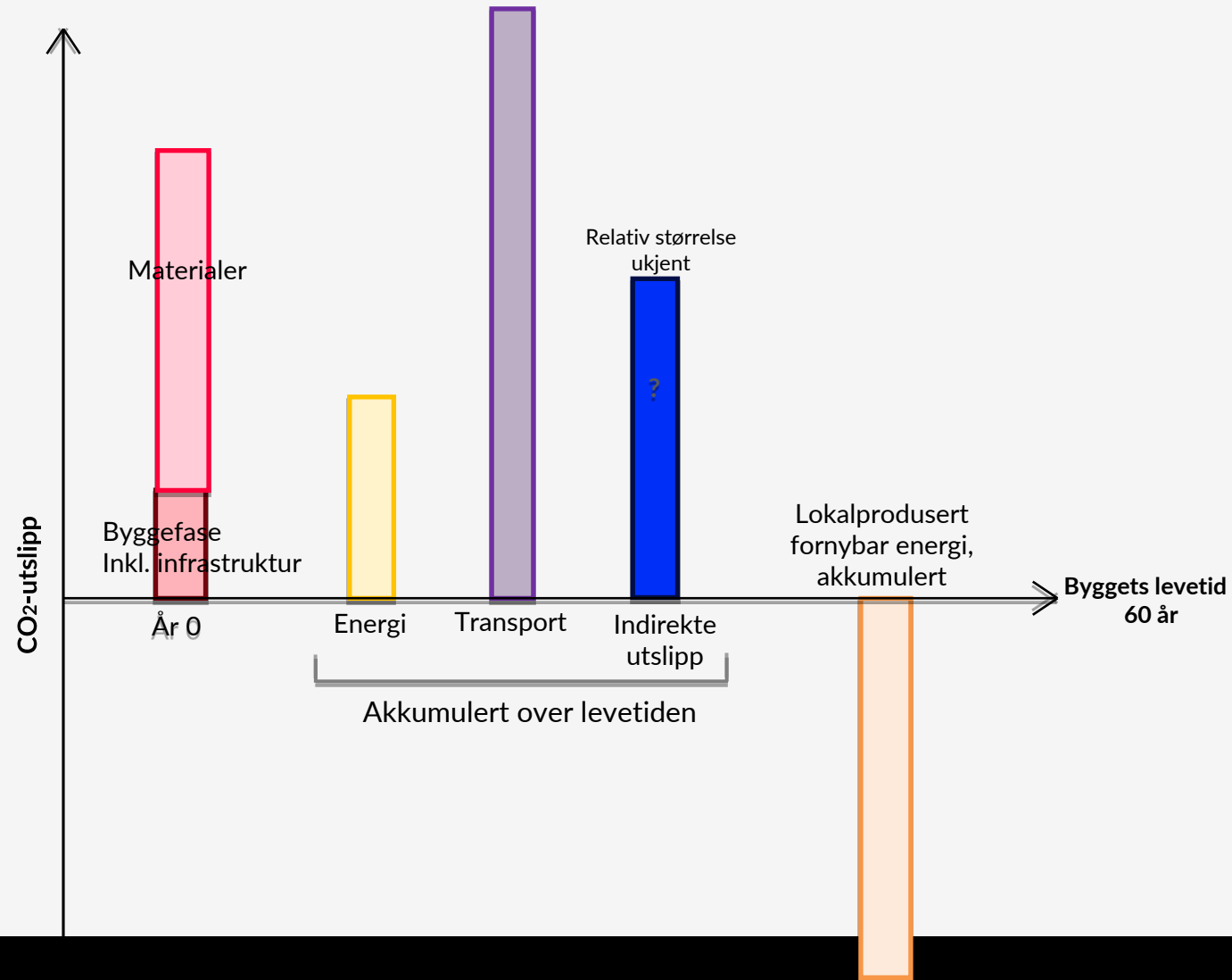


Ressursknapphet

Enhver utbygging medfører klimagassutslipp vi hittil ikke har allokert til det enkelte utbyggingsprosjekt.

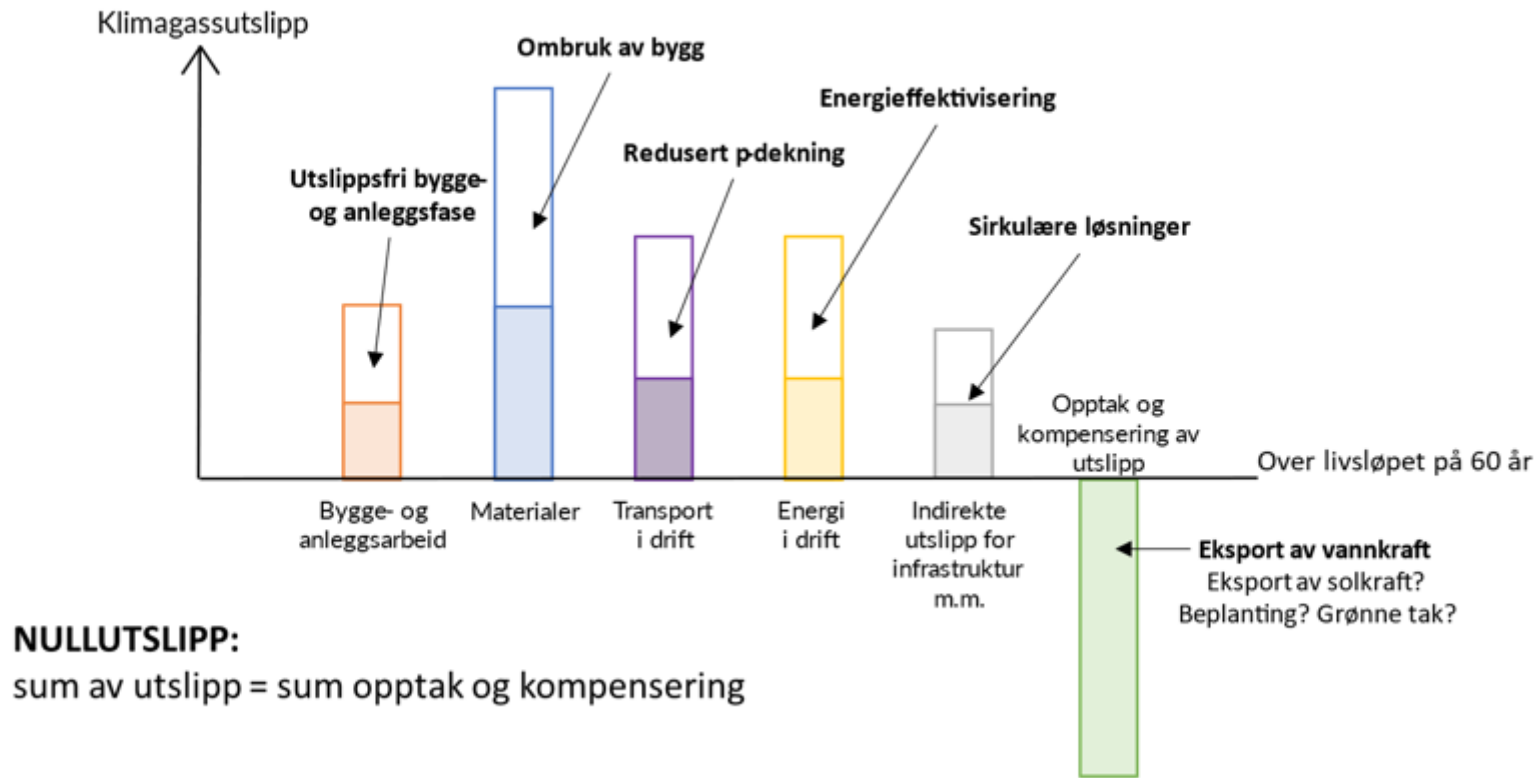
Ressurseffektivitet og sirkulære løsninger kan bidra til å dempe presset på felles infrastruktur.

KLIMAGASSUTSLIPP FOR ET TYPISK BYGG/OMRÅDE OVER LIVSLØPET



Hva kan byggherren gjøre?

KLIMAGASSUTSLIPP FOR ET TYPISK BYGG/OMRÅDE OVER LIVSLØPET



Energieffektivisering



Planer som virker.

prosjektil

Ombruk



Nye bygg

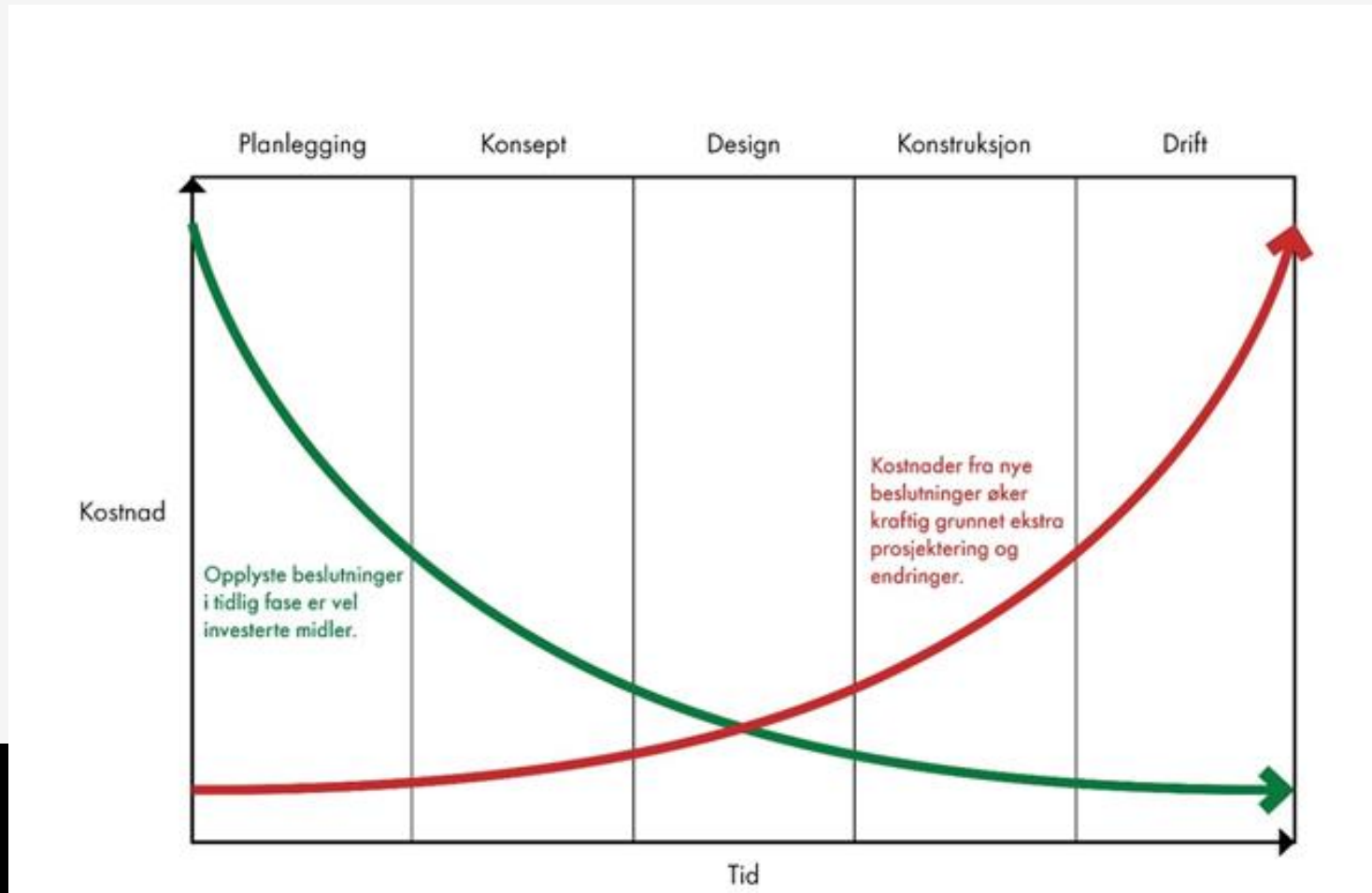


- Materialvalg
- Fleksibilitet – bruk av elementer
- Energiløsninger

	Produktfase			Konstruksjon installasjon fase		Bruksfase							Slutfase				Etter endt levetid	
	Råmaterialer	Transport	Tilvirkning	Transport	Konstruksjon installasjon fase	Bruk	Vedlikehold	Reperasjon	Utskiftinger	Oppussing	Operasjonell energibruk	Operasjonell vannbruk	Demontering	Transport	Avfallsbehandling	Avfall til deponi	Gjenbruk-gjenvinning-resirkulering-potensiale	
	A1	A2	A3	A4	A5	B1	B2	B3	B4	B5	B6	B7	C1	C2	C3	C4	D	
Vugge til port		M		O	O	O	O	O	O	O	O	O	O	O	O	O	O	O
Vugge til port med optsjon		M		O	O	O	O	O	O	O	O	O	O	O	O	O	O	O
Vugge til grav		M		M	M	M	M	M	M	M	M	M	M	M	M	M	M	O

Livssyklusstadier og moduler i en livsløpsanalyse [hentet fra EPD-Norge] NS 3720

KOSTNAD VS. PÅVIRKNING





Alle gode ting er tre

- Klart definert mål
- God planlegging
- Kost/nytte analyser